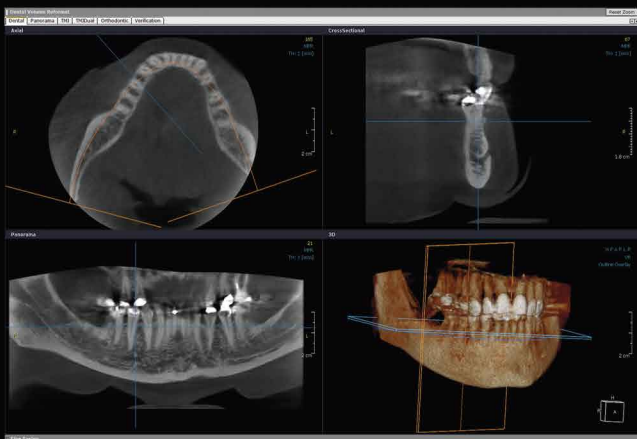
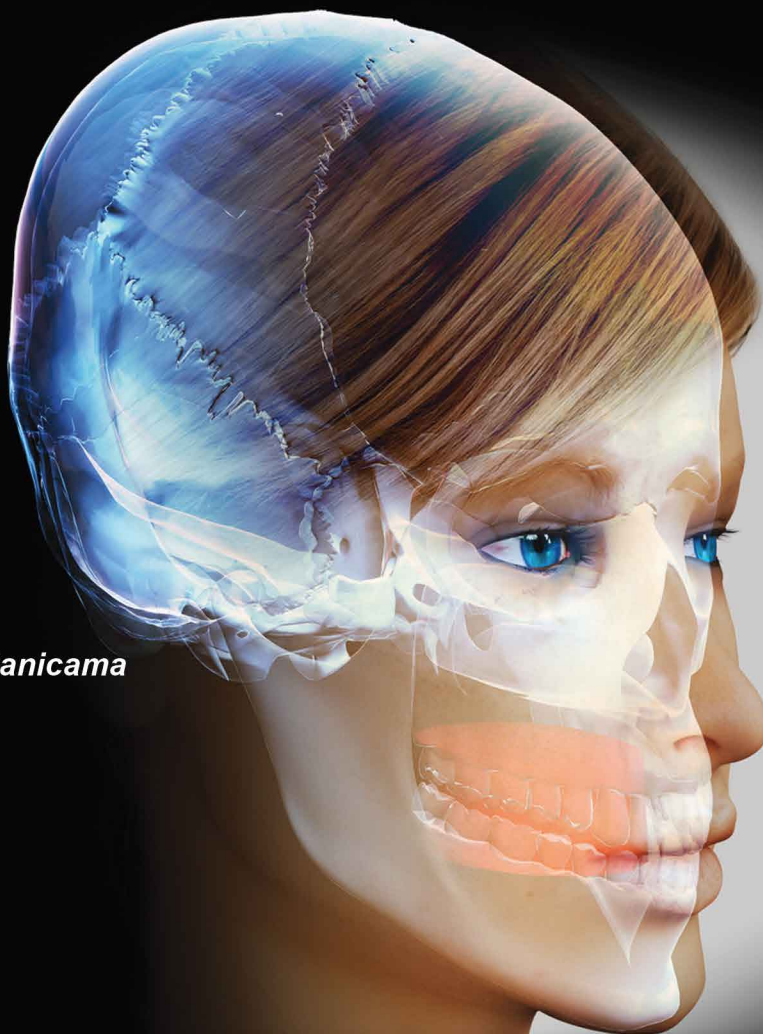


# 3D Cone Beam CT Interaktivna radionica

## Osnovi upotrebe i interpretacije „3D Cone Beam CT“ snimaka u radiografiji kraniofacijalne regije pacijenata

- osnov nastanka i karakteristike trodimenzionalnih radioloških zapisa
- osnovi tumačenja trodimenzionalnih radioloških zapisa
- principi prepoznavanja greške u radiološkom zapisu
- napredne opcije planiranja ugradnje dentalnih implantata
- interaktivni rad na računarskim radnim stanicama



Predavači:

**dr Milan Uzelac** specijalista oralne hirurgije, Srbija

**inž Milan Vilimonović** 3D CBCT aplikativni specijalista, Tuff cert.

**15. Kongres Stomatologa Srbije**

Sava Centar, Beograd

Subota, 19. Novembar, 12:00 časova

**Prijava učesnika:**

Kontakt: Milan Vilimonović 063/356-330

dr Milan Uzelac 064/8577-959

ili na email: milan@timco.rs



Јована Рајића 5ц, 11000 Београд, 011/2836-786  
office@timco.rs, www.timco.rs